

第16回 埼玉佛敎文化講座 「グリーフケア」

～なくしたものとつながる生き方～

大切な人を亡くしたとき どうしたらいいんだろう？

講師 三宅千空 先生

一般社団法人リヴオン 認定講師

浄土真宗本願寺派僧侶・東海教区名古屋組 教西寺坊守

日時 令和8年2月20日(金)

開場 14:00 開会 14:30 閉会 16:30

会場 埼玉佛会館1階「多目的ホール」

[さいたま市浦和区高砂 4-13-18]案内図⇒

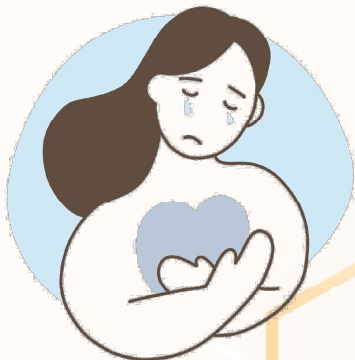


JR浦和駅徒歩15分・JR中浦和駅徒歩15分

参加無料 定員80名(定員に達し次第締め切ります)

※裏面申込書でお申し込みください

日程 14:30 開会行事
14:40 講座『グリーフケア
～なくしたものとつながる生き方～』
16:10 質疑応答
16:30 閉会(予定)



三宅 千空 (浄土真宗本願寺派 教西寺坊守)

日々お寺で多くの方と接する中で、私にできることはないかと模索していた時リヴオン「僧侶のための連続講座」や「いのちの学校」と出会う。そこで自分自身の中にあるグリーフとグリーフを大切にすることを知る。お寺に来られる方や1人でも多くの人に届けたい思いから「いのちの学校」ファシリテーター、グリーフケア認定講師をとる。やわらかい色づかいの紙芝居を自作して、グリーフをわかりやすく伝えている。

お問合せ

(一財)埼玉県佛敎会事務局

Tel 048 - 861 - 2138